



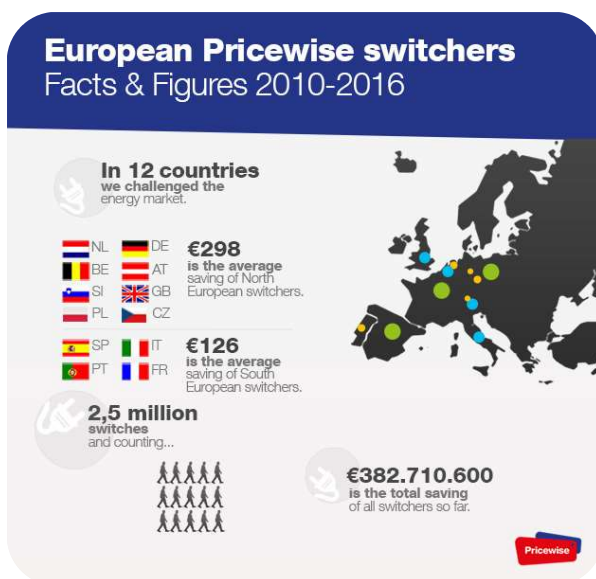
Be wise. **Check your price.**

Pricewise & le campagne di acquisto collettivo

Introduzione

Dal 2008: siti internet di comparazione prezzi per l'energia e altri servizi

Dal 2011: campagne di acquisto collettivo con associazioni consumatori



Dal 2008 Pricewise gestisce con successo siti web di comparazione dei prezzi di energia e di altri servizi per i consumatori. Nel 2011 ha dato inizio alle campagne d'acquisto collettivo per l'energia, in collaborazione con associazioni consumatori nazionali. Tra le due linee di business in Pricewise esistono forti sinergie.

Circa 2,5 milioni di famiglie sono passate a nuovi contratti di energia attraverso i gruppi di acquisto collettivi agevolati da Pricewise.

Pricewise ha collaborato con numerose organizzazioni non-profit, associazioni di proprietari di immobili, governi, regioni, province e società di comunicazione. N.B. Pricewise opera tipicamente dietro al nome del partner.

Pricewise Collectives è una realtà ben radicata e solida, con diversi dipartimenti dedicati per facilitare le campagne di acquisto collettivo e fornire supporto ai nostri partner.

Una ventina di professionisti IT sviluppano e costruiscono soluzioni software per ogni singola campagna.

Il nostro reparto di quindici specialisti di comunicazione e marketing adotta una gamma completa di strumenti e strategie di comunicazione di marketing online e *offline*.

Il dipartimento Pricewise Projects, composto da otto persone, è responsabile per: pianificazione, allineamento operativo e consegna dei progetti, coordinando le risorse, assicurandosi che soluzioni software, marketing e comunicazione e tutti gli altri servizi Pricewise interessati (vedi retro) siano eseguiti su misura secondo le specifiche uniche di ogni campagna.

Qual è il concetto di base della campagna di acquisto collettivo?

Un acquisto collettivo ha luogo quando un organizzazione raggruppa un certo numero di utenti di luce e gas e mette "all'asta" i loro volumi cumulativi a fornitori di energia elettrica e/o gas per negoziare condizioni contrattuali uniche.

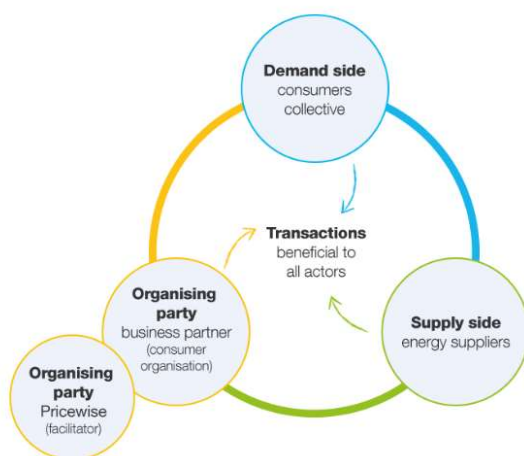
Maggiore è il numero di partecipanti, migliori le condizioni che si riescono ad ottenere, anche se può talvolta capitare che non siano sempre migliori rispetto a quelle potenzialmente ottenibili individualmente. Tuttavia,

Be wise. **Check your price.**

facendo parte di un gruppo e grazie al coinvolgimento di un partner che ispiri loro fiducia, gli utenti sono aiutati a superare riluttanza e disimpegno iniziali.

Un gruppo d'acquisto collettivo in realtà può applicare più criteri di acquisto senza necessariamente limitarsi al solo prezzo. Un esempio è l'energia pulita. Se i singoli consumatori decidono di sottoscrivere il contratto di energia negoziato per loro, entrano a far parte di uno *switch collettivo*.

L'acquisto collettivo: parti interessate e ruoli nel passaggio al nuovo fornitore



- I consumatori (la domanda):** Si registrano e forniscono dettagli al fine di esercitare un'opzione per partecipare allo *switch* collettivo. Ci sono in genere quattro fasi fondamentali: registrazione, asta, offerta personale e sottoscrizione. *Benefici: Un contratto con condizioni favorevoli per il consumatore, ad un prezzo migliore, sottoscritto con la tutela di una realtà di cui si fida (il partner).*
- I fornitori di energia (l'offerta):** Presenta offerte durante "l'asta" per la fornitura. Ottengono molti nuovi clienti in un breve lasso di tempo. Conferiscono una commissione per ogni passaggio di fornitura. Ulteriori vantaggi: miglioramento della loro immagine grazie all'accostamento con un ente di cui i consumatori si fidano e una maggiore riconoscibilità del marchio.
- Partner Commerciale (associazione di consumatori, organizzatore del gruppo):** ogni campagna è tipicamente eseguita in stretta collaborazione di una terza parte tra una vasta gamma di organizzazioni che vanno da associazioni di protezione dei consumatori ad amministrazioni locali e ai giornali. *Benefici: una proposta ricca di significato per la base di associati; maggiore esposizione e consapevolezza del marchio; un aumento dei tesserati e la possibilità di generare entrate.*
- Pricewise (facilitatore, organizzatore del gruppo):** In qualità di agevolatore, Pricewise effettua tutto il "dietro le quinte" di negoziazione, messa all'asta e passaggio fornitura, e opera una piattaforma web dove i consumatori possono registrarsi e i fornitori possono fare offerte durante l'asta. Dal punto di vista del marketing, Pricewise si occupa dello sviluppo della comunicazione e dell'attivazione tramite il marketing. *Benefici: è il nostro core business; perseguiamo la nostra missione di dare una forma ai mercati; generiamo entrate.*
- Tra il partner e Pricewise c'è la possibilità di notevole fluidità nei rispettivi ruoli. I ruoli e l'allocatione dei compiti dipendono dalle specificità di ogni collaborazione e una discussione chiara e una solida comprensione dei ruoli che ciascuna delle parti si impegna ad intraprendere sono fondamentali in ogni partenariato.

Contributi delle parti organizzatrici

La forza dei numeri di un gruppo d'acquisto legato ad una grande base di consumatori è utilizzata per motivare i fornitori di energia a fare un'offerta interessante. Un ruolo critico del partner è quello di fornire l'accesso alla propria (grande) base di consumatori e una forte rispettabilità del proprio marchio. Il ruolo di Pricewise può coprire sia il



Be wise. **Check your price.**

marketing (per invitare il maggior numero possibile di consumatori a sottoscrivere il gruppo d'acquisto) sia l'esecuzione dei processi di acquisto collettivo e passaggio a nuova fornitura.

Il contributo del partner

Mentre molti ruoli possono essere esternalizzati verso Pricewise, riteniamo che il contributo e il coinvolgimento da parte del partner siano fondamentali per il successo di una campagna. Questi includono:

- *Endorsement*: attivare e dare supporto all'accesso alla base di consumatori (almeno 100.000 consumatori domestici, preferibilmente più di 1 milione).
- Accordi tra partner e Pricewise per quanto riguarda la promozione e il marketing verso detta base. Prima che i consumatori si iscrivano al gruppo di acquisto collettivo, la comunicazione è principalmente compito del partner. Dopo di che, Pricewise è in grado di comunicare con i consumatori iscritti.
- Il partner permette a Pricewise di operare sotto il suo nome.
- Allineamento strategico e cooperazione operativa tra i due partner.
- Soluzione per l'assistenza clienti tra Pricewise e il partner.
- Gestione congiunta degli interessi delle parti interessate, comprese le pubbliche relazioni.

Gamma degli strumenti e dei servizi offerti da Pricewise

Per ogni fase di acquisto collettivo e di passaggio fornitura, Pricewise offre i suoi strumenti e servizi. Molto è possibile e la maggior parte è flessibile.

<i>Strumenti</i>	<i>Persone e dipartimenti</i>
Sistema di <i>front office</i>	Gestione generale della campagna e gestione delle parti interessate
Sistema di <i>back office</i>	<i>Project Management</i> operativo
Strumento di calcolo: ogni offerta ricevuta dagli iscritti è personalizzata	Gestione dei fornitori
Piattaforma per l'asta	Esecuzione
Sviluppo dell'interfaccia software per il <i>fulfillment</i> su misura per il fornitore	Marketing e comunicazione
E-mail: strumento di email di massa personalizzabile	Specialisti Google AdWords
Strumenti di gestione progetto, e piani generali del progetto che coprono l'intera campagna	Ufficio stampa
Reportistica	Professionisti IT
	Elementi di assistenza clienti

Pricewise si prende **cura del coinvolgimento** dei fornitori di energia:

- Li spinge a partecipare (in collaborazione con il partner)
- Stipula accordi con i fornitori (dopo l'allineamento con il partner)

Durante tutta la campagna, Pricewise fornisce supporto per **farla conoscere** alla base dei consumatori, attraverso marketing e comunicazione tra cui: strumenti e strategie offline e online e la generazione dei contenuti.

L'**asta** viene organizzata da Pricewise utilizzando la sua piattaforma per l'asta sviluppata dai nostri professionisti IT e avviene con la supervisione di un notaio (se lo si desidera).

Pricewise **calcola le offerte personalizzate**

- Ogni offerta è calcolata individualmente, usando le informazioni fornite dal consumatore durante la fase di iscrizione e dal fornitore di energia.
- Le offerte personalizzate sono presentate ai singoli consumatori iscritti.



Be wise. **Check your price.**

Pricewise si prende cura di tutte le disposizioni per l'**esecuzione** tra il sistema di *back-office* Pricewise, e i sistemi utilizzati dai fornitori. L'esecuzione è l'ottimizzazione del trasferimento dei dati tra i sistemi di Pricewise e quelli del fornitore per far fronte alla grande quantità di transazioni.

Questo documento ha il compito di dare ai potenziali partner una buona panoramica del campo di applicazione di una campagna di acquisto collettivo, e dei relativi impegni ad essa connessa. Abbiamo cercato di far andare d'accordo esaustiva e leggibilità. Accogliamo con favore l'opportunità di chiarire e rispondere a tutte le vostre domande.